

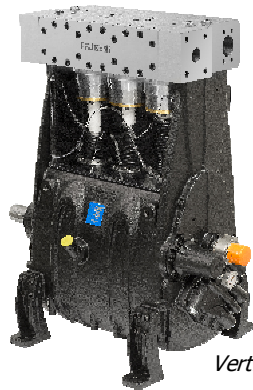


# Pratissoli

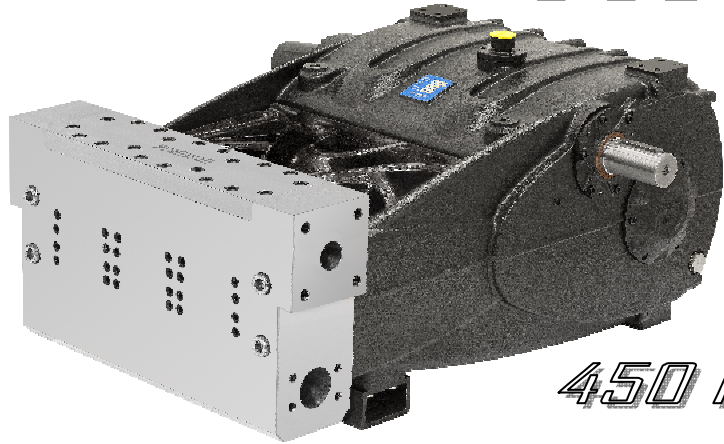
**HIGH PRESSURE POSITIVE DISPLACEMENT RECIPROCATING PUMPS**  
*Pompes volumétriques alternatif haute pression*  
*Pompe volumetrica alternativa alta pressione*

# TR

50  
55  
60  
65  
70  
75



Vertical—Verticale



## 450 HP

### CONSTRUZIONE

- Pompa a 3 pistoni tuffanti, disponibile in 6 cilindrate.
- Allestimento orizzontale o verticale.
- Albero presa moto doppia sporgenza.
- Riduttore di giri incorporato.
- Sistema di tenute con camera di ricircolo e lubrificazione in bassa pressione.
- Valvole asp./mand. a piattello guidato.
- Lubrificazione forzata mediante pompa olio completa di manometro, pressostato minima, intercooler acqua/olio, filtro.

### QUALITA' MATERIALI

- Corpo pompa in ghisa meccanica.
- Testata in acciaio.
- Bronzine di supporto albero a gomito.
- Bielle in acciaio stampato con cuscinetti antifrizione.
- Albero a gomiti in acciaio legato, bonificato e nitrurato.
- Pistone di guida in lega con trattamento superficiale.
- Pistoni in ceramica integrale.
- Valvole in acciaio inox.

### CONSTRUCTION

- *Triples plunger pump, available in 6 different displacements.*
- *Vertical or horizontal configuration.*
- *Double p.t.o. drive shaft.*
- *Incorporated gear box.*
- *Low-high pressure packing design with integrated cooling system.*
- *Guided suction and delivery disc-style valves*
- *Forced lubrication by incorporated oil pump, complete with pressure gauge, pressure switch, oil/water intercooler, oil filter.*

### MATERIAL QUALITY

- *Pump body in cast iron.*
- *Block style stainless steel manifold.*
- *Crankshaft bushings.*
- *Forged steel con-rods with antifriction bearings*
- *Crankshaft made of nitrited, hardened and tempered alloy steel*
- *Light alloy piston guides, surface treated.*
- *Solid ceramic plungers.*
- *Stainless steel valves.*

### CONSTRUCTION

- Pompe à pour eau haute pression à 3 pistons plongeurs, transformable en 6 versions.
- Installables verticalement ou horizontalement
- Vilebrequin double prise
- Réducteur incorporé
- Système de refroidissement plongeurs et joints haute pression.
- Clapets guidées.
- Lubrification forcée avec pompe à huile incorporée, manomètre, échangeur eau/huile, filtre à huile.

### QUALITE DU MATERIEL

- Corps de pompe en fonte.
- Tête de pompe en acier inoxi haute resist.
- Paliers vilebrequin sur coussinets
- Bielles en acier estampé avec coussinets antifriction.
- Vilebrequin en acier estampé, trempé et nitruré.
- Guides pistons en alliage traités en surface.
- Pistons plongeurs en céramique intégrale
- Clapets asp./refoul. en acier inoxydable.

Input speed Vitesse réducteur Velocità ingresso	rpm	1000			1200			1500			1800			2200	Corsa Stroke Course  130 mm.  Battente richiesto Inlet press. req. Pression gavage  min.—max 2 - 5 bar 30 - 70 psi  Quantità olio: Oil capacity: Quantité huile:  52 lt. horiz. conf. 35 lt. vert. conf.  Peso a secco: Dry Weight : Poids:  1130 kg
Gear ratio Rapport réduction Rapporto riduzione	i	2,90	3,46	4,23	2,90	3,46	4,23	2,90	3,46	4,23	3,46	4,23	4,23		
Crankshaft Speed Vitesse vilebrequin Velocità albero	rpm	345	289	236	414	347	284	517	433	354	520	426	520		
Model	Pressure Pressione Pression  bar	Portate teoriche con rendimento volumetrico 100% - <i>Volumes are theoretical at 100% volumetric efficiency</i> - Débits théorique 100% rendements volumétrique.  Volume—Débit—Portata Power—Puissance—Potenza													
<b>TR 50</b>	400	l/min kW	264 202	221 169	181 138	318 243	265 203	217 166	395 302	332 253	271 207	398 304	325 338	398 304	
<b>TR 55</b>	350	l/min kW	319 214	267 179	219 146	383 256	321 215	263 176	478 320	401 268	328 219	482 322	395 264	482 322	
<b>TR 60</b>	300	l/min kW	380 218	318 182	260 149	458 263	382 219	313 179	570 327	477 274	391 224	573 328	469 269	573 328	
<b>TR 65</b>	250	l/min kW	446 213	374 179	305 146	535 256	449 214	367 175	668 320	560 267	458 219	673 321	551 263	673 321	
<b>TR 70</b>	220	l/min kW	518 218	434 182	355 149	625 262	521 219	426 179	775 326	651 273	533 224	781 328	639 268	781 328	
<b>TR 75</b>	200	l/min kW	594 227	498 190	407 156	717 274	597 228	489 187	890 340	747 285	611 233	896 342	733 280	896 342	



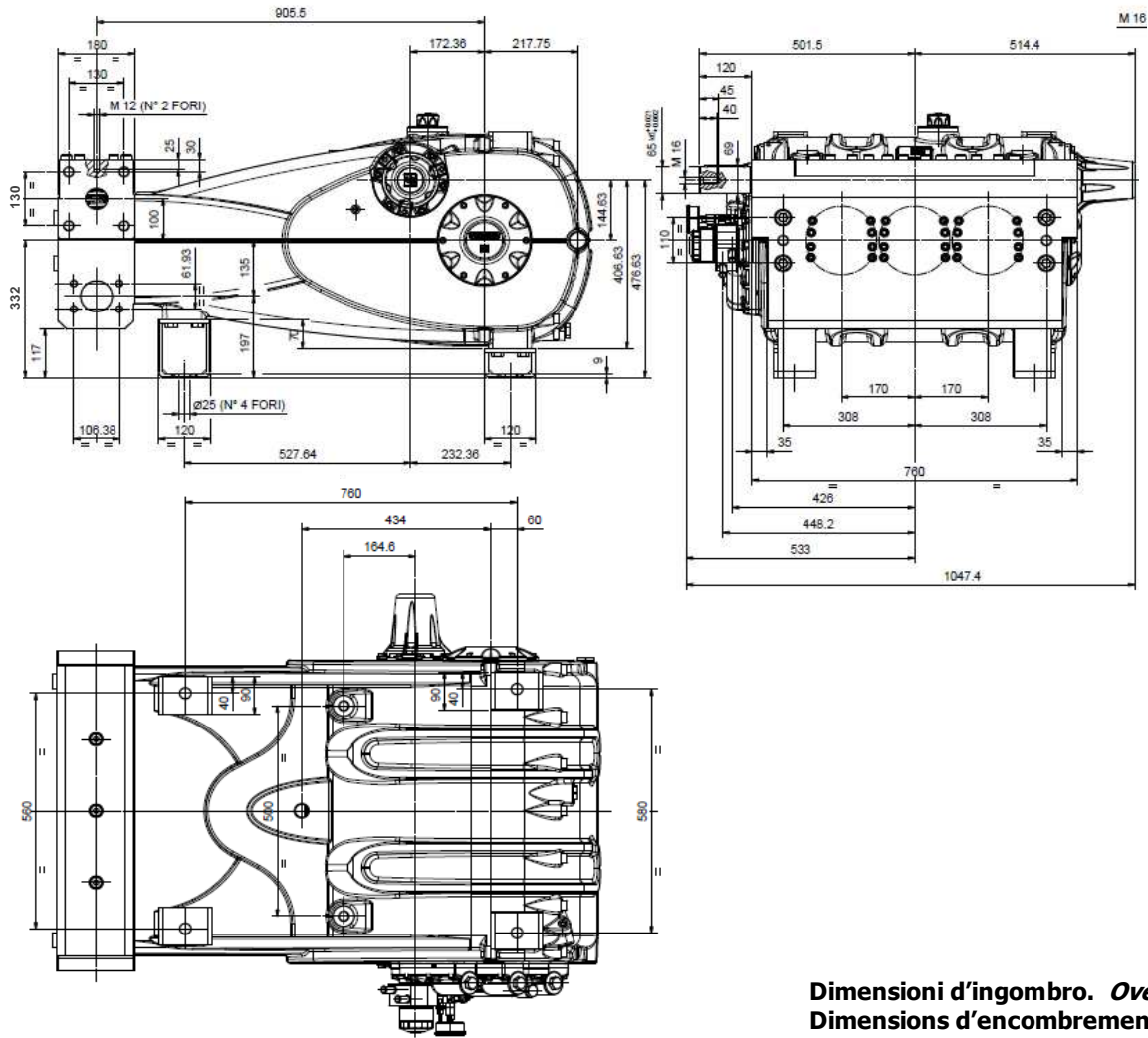
# Pratissoli

**HIGH PRESSURE POSITIVE DISPLACEMENT RECIPROCATING PUMPS**  
*Pompes volumétriques alternatif haute pression*  
*Pompe volumetriche alternative alta pressione*

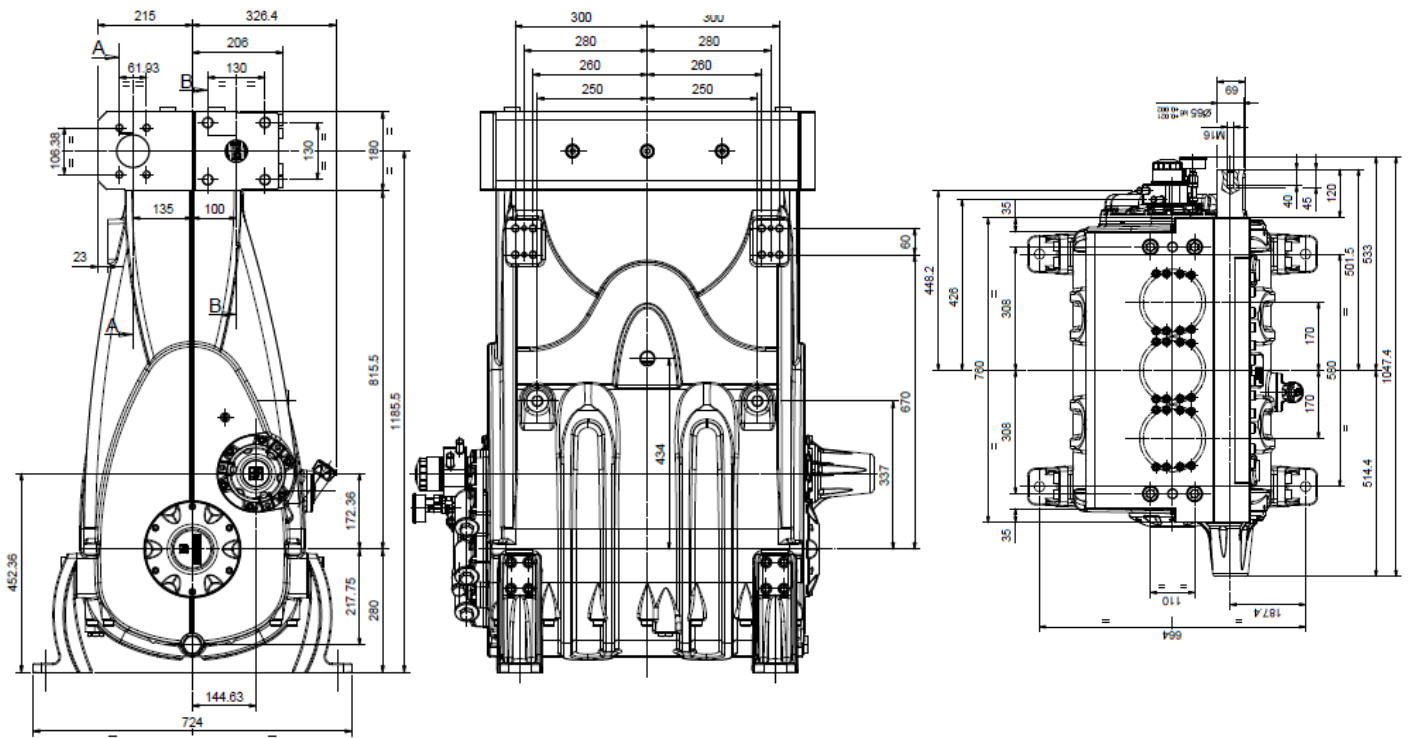
# TR

50  
55  
60  
65  
70  
75

**Dimensioni d'ingombro. Overall dimensions.**  
**Dimensions d'encombrement (mm.):**



**Dimensioni d'ingombro. Overall dimensions.**  
**Dimensions d'encombrement (mm.):**



PRATISSOLI POMPE a brand of Interpump Group S.p.a. Via E. Fermi 25,  
42049 S. Ilario d'Enza, Reggio Emilia - Italy, Tel. +39 0522 904 311  
Fax +39 0522 904 444 E-mail: info@pratissolipompe.com

I dati sono indicativi e non impegnativi, la ditta si riserva di variarli in qualsiasi momento. *Datas are indicative and not binding, we reserve the right to modify them at any time.* Donnés a titre indicatif. La Société se réserve des les modifier à tout moment et sans préavis.

